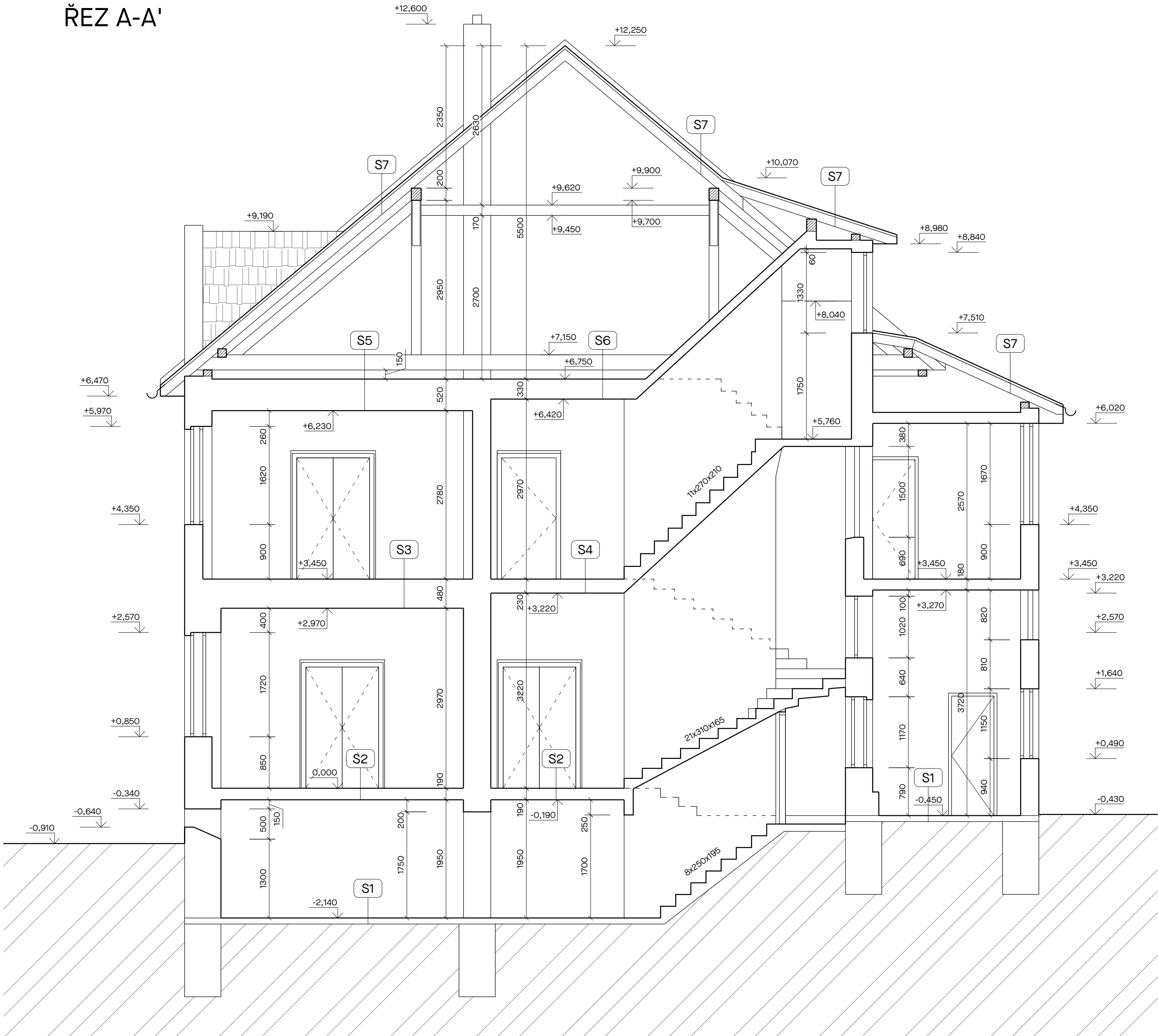



ŘEZ A-A'



STÁVAJÍCÍ SKLADBY KONSTRUKCÍ - BOURANÉ

S1	PODLAHA 1.NP - PŘEDPOKLAD	[mm]
	BETON	100,0
	celkem	100.00
S2	PODLAHA 1.NP - PŘEDPOKLAD	[mm]
	KERAMICKÁ DLAŽBA	6,0
	CEMENTOVÉ LEPIDLO	4,0
	BETON	40,0
	LEHČENÝ BETON	60,0
	STROPNÍ DESKA HURDYS	80,0
	celkem	190.00
S3	PODLAHA 2.NP - PŘEDPOKLAD TRÁM. STROP	[mm]
	LINOLEUM	2
	OSB DESKA	15
	BETON	100,0
	DŘEVĚNÝ ZÁKLOP	30,0
	DŘEVĚNÝ ZÁKLOP	30,0
S4	PODLAHA 1.NP - PŘEDPOKLAD	[mm]
	KERAMICKÁ DLAŽBA	6,0
	CEMENTOVÉ LEPIDLO	4,0
	BETON	40,0
	LEHČENÝ BETON	80,0
	STROPNÍ DESKA HURDYS	80,0
S5	STROP 2.NP - PŘEDPOKLAD TRÁM. STROP	[mm]
	CIHLY PLNÉ PÁLENÉ	65,0
	PÍSKOVÉ LOŽE	100,0
	DŘEVĚNÝ ZÁKLOP + HI	50,0
	ROZNAŠECÍ TRÁMY	250,0
	PODBITÍ	20,0
S6	PODLAHA 1.NP - PŘEDPOKLAD	[mm]
	CIHLY PLNÉ PÁLENÉ	65,0
	PÍSKOVÉ LOŽE	45,0
	BETON	40,0
	LEHČENÝ BETON	80,0
	STROPNÍ DESKA HURDYS	80,0
S7	STŘECHA	[mm]
	PÁLENÁ STŘEŠNÍ KRYTINA	-
	DŘEVĚNÉ LATĚ	40,0
	DŘEVĚNÁ KONSTRUKCE KROVU	-
	celkem	40,00

LEGENDA MATERIÁLŮ

 STÁVAJÍCÍ BOURANÉ OBVODOVÉ CIHELNÉ ZDIVO TL. 150-600 mm

OBECNÉ POŽADAVKY:

- V RÁMCI STAVBY SE PŘEDPOKLÁDÁ ODSTRANĚNÍ VEŠKERÝCH PROFESÍ, KTERÉ SE V OBJEKTU NACHÁZejí.
- PROJEKTANT PŘEDPOKLÁDÁ, ŽE STAVBA BUDE PROVÁDĚNA/BOURÁNA DLE PLATNÝCH NOREM ČSN. NEDODRŽENÍM PLATNÝCH NOREM PŘI PROVÁDĚNÍ/BOURÁNÍ ZNAMENÁ, ŽE STAVBA NENÍ PROVÁDĚNA V SOULADU S TOUTO DOKUMENTACÍ. PŘI NEDODRŽENÍ VŠECH PLATNÝCH NOREM, PROJEKTANT NEBERE ZA STAVBU ZÁRUKU.
- TEXTOVÁ ČÁST JE NEDÍLNOU SOUČÁSTÍ PROJEKTOVÉ DOKUMENTACE. PŘI PROJEKTOVÁNÍ DALŠÍCH STUPŇŮ, STEJNĚ JAKO PŘI PLÁNOVÁNÍ PRACÍ NA STAVBĚ JE NUTNÉ BRÁT ZŘETEL NEJEN NA VÝKRESOVOU, ALE TAKÉ TEXTOVOU ČÁST.
- TATO DOKUMENTACE JE DUŠEVNÍM VLASTNICTVÍM CHRÁNĚNÝM PLATNÝMI ZÁKONY. NESMÍ BÝT BEZ PŘEDCHOZÍHO PÍSEMNÉHO SOUHLASU AUTORA KOPIROVÁNA, ROZMNOŽOVÁNA, UPRAVOVÁNA A ZPŘÍSTUPNĚNA JINÝM FYZICKÝM NEBO PRÁVNICKÝM SUBJEKTŮM ČI JINAK ZNEUŽÍVÁNA. DOKUMENTACE NESMÍ BÝT ZA ŽÁDNÝCH OKOLNOSTÍ BEZ PŘEDCHOZÍHO PÍSEMNÉHO SOUHLASU AUTORA MODIFIKOVÁNA NEBO POUŽITA CELÁ NEBO JEJÍ ČÁST K VYTVOŘENÍ JINÉ DOKUMENTACE PRO STAVBU.
- TATO PROJEKTOVÁ DOKUMENTACE SLOUŽÍ PRO ÚČELY BOURACÍCH PRACÍ, NEJEDNÁ SE O DOKUMENTACI PRO STAVEBNÍ POVOLENÍ A PROVÁDĚNÍ STAVBY. NA TENTO STUPĚŇ BUDOU TYTO STUPNĚ NAVAZOvat.

Tato dokumentace je duševním vlastnictvím chráněným platnými zákony. Nesmí být bez předchozího písemného souhlasu autora kopírována, rozmnožována, upravována a zpřístupněna třetím osobám. I Projektant při návrhu, výpočtu a vypracování projektové dokumentace předpokládá, že stavba bude prováděna dle platných norem ČSN. I Textová část je nedílnou součástí dokumentace. I Veškeré rozměry konstrukcí jsou uvedeny ve skladebných rozměrech. I Stavbu dle této projektové dokumentace musí provádět odborná firma k tomu ze zákona způsobilá.



LAPLAN

LAPLAN s.r.o., Cejl 504/38, 602 00 Brno  
IČO: 292 01 691, [laplan.cz](http://laplan.cz)  
ID datové schránky: t9umfsq

0,000 = 530,09 m n. m. - B.p.v.

Transformace Domova Kamélie Křižanov V. - management - projektová dokumentace

Název stavby  
Masarykovo náměstí č.p. 136, 594 Křižanov, k.ú. Křižanov, p.č. 71, par. 6. 2283/2  
Místo  
Kraj Vysočina, Žizkova 1882/57, 586 01 Jihlava  
Stavebník

SO.01 - Rodinný dům

Stavební objekt  
D.1.1 Architektonicko-stavební řešení

Část dokumentace

dokumentace bouracích prací

Stupeň dokumentace

ŘEZ A-A'  
Název výkresu  
06  
00  
01.08.2023  
mm  
28\_2306

1:50  
Měřítko  
Formát  
445x630 mm  
Sada

Ing. Marián Varjú

Projektant HIP

Ing. Ondřej Línér

Vypracoval

Ing. arch. Martin Pavlun

Odpovědný projektant

